

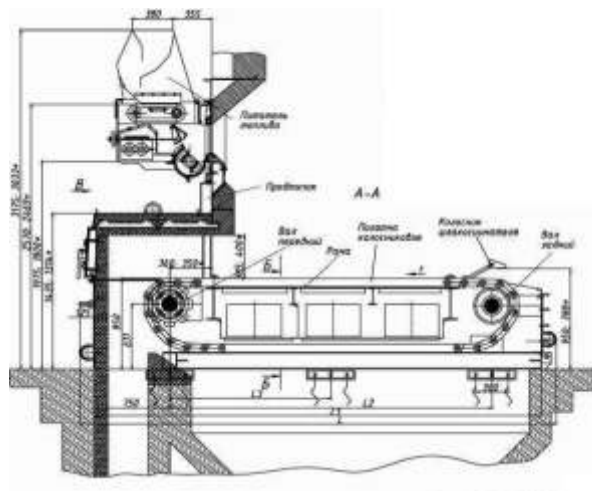
, % 25-100
, % 1,35-1,5
, % 0,5
, % 7,0

, % 40
, % 35
(0-6), % 60
, % 40

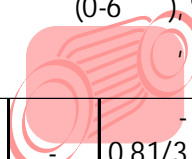
	2,7/4	2,7/5,6	2,7/6,5	2,7/8,0
L,	4000	5600	6500	8000
,	2700	2700	2700	2700
L ₁ ,	5620	7190	8120	9620
,	3175	3175	3175	3175
1,	620	700	750	1185
,	21200	25300	28800	33400

	, ²	(/)			
-2-2,7/4,0	9,1	11,63 (10)	- 11,63-150; -10-13(23)	21200	1 900 000
-2-2,7/5,6	13,1	17,4 (20; 25)	-25,0-14; -20-13(23); -25-14(24)	25300	2 200 000
-2-2,7/6,5	15,9	23,26	- 23,26-150	28800	2 470 000
-2-2,7/8,0	19,9	35,0	- -35-150	33400	2 520 000
-2-2,7/6,5	15,9	23,26	- -20-150	26800	2 000 000
-2,7/5,6	13,1	17,4 (20; 25)	-20	24400	1 900 000
-2,7/8,0	19,9	35,0	- -30-150	28850	2 500 000
-4,92/8,0	36,2	58,2	- -58,2-150 (- -50-150)	63600	5 100 000
-2,33/6,5	13,35	(10,0)	-10-13	22600	2 200 000
-2,7/6,5	15,5	(10,0)	-10-13	25300	2 400 000
-2,7/8,0	19,5	(20,0)	-20-13; -25-14	30100	2 600 000
-3,07/5,6	14,8	(50,0)	-75-40	26000	2 700 000
-4,55/8,0	33,2	(35)	-35	55300	3 300 000
-4,55/8,0	32,9	(35)	-35	52000	3 800 000





, % 25-100
, % 1,3-1,5
, % 0,75
, % 10,0
, % 40
, % 35
(0-6), % 60
, % 40

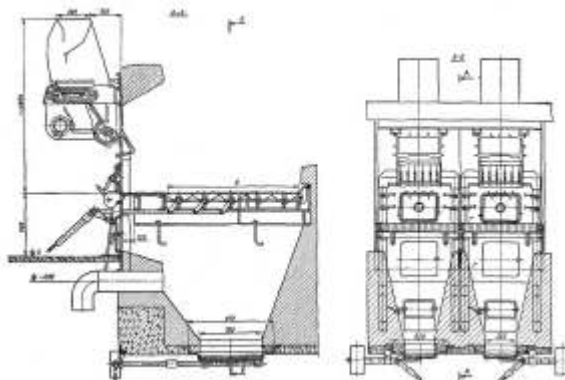


«НОВЭТЕХ»
НОВЫЕ ЭНЕРГЕТИЧЕСКИЕ ТЕХНОЛОГИИ

	-	0,81/3,0	1,87/2,4	1,87/3,0	1,87/3,5	2,7/3,0	0,8/3,0	1,53/3,0
	0,5/2,4	,0						
L,	2400	3000	2400	3000	3500	3000	3000	3000
	500	810	1870	1870	1870	2700	800	1530
	3175	3175	3175	3175	3175	3175	2540	2540
1,	900	890	850	850	850	850	450	450
L ₁ ,	3800	4550	3950	4550	4975	4550	4410	4415
	4930	6800	10200	11250	12000	14500	3450	6500

	2	(/)			
-2-1,87/2,4	3,3	2,78	-4,0-14	10200	1 000 000
-2-1,87/3,0	4,4	4,65 (6,5)	--4,65-150; - -4; -6,5-14(24)	11250	1 100 000
-2-1,87/3,5	5,4	(10,0)	-10 (.)	12000	1 200 000
-1,87/4,0	6,3	7,56 (4,0)	- -7,56-150; -4-14	12900	1 300 000
-2-2,7/3,0	6,4	6,96 (6,5;10,0)	-10,0-14; -6,5-13; 10-14(24)	14500	1 400 000
-2-2,7/4,0	9,1	(10,0)	-10-13(23); - -10	16700	1 500 000





, % 25-100
1,4-1,7
1
13,5
40
35
(0-6), % 60
40

	1-1100/ /2135	2-1800/ /1525	2-1800/ /2135	2-1800/ /3050	2-2200/ /1525	2-2200/ /2135	2-2200/ /3050	2-2600/ /2135	2-2600/ /2440	2-2600/ /3050	2-2600/ /3660
L,	2135	1525	2135	3050	1525	2135	3050	2135	2440	3050	3660
,	1100	1800	1800	1800	2200	2200	2200	2600	2600	2600	2600
, ²	2,35	2,74	3,84	5,5	3,36	4,7	6,71	5,55	6,31	7,93	9,5
,	1100	900	900	900	1100	1100	1100	1300	1300	1300	1300
,	400	400	400	400	400	400	400	600	600	600	600
,	2,5	3,4	3,9	5,2	3,7	4,2	5,1	4,8	5,5	6,2	6,8

		2	(/)		
-	-1-1100 2135	1	2,35	(2,0)	- 2; 2500 320 000
-	-2-1800 1525	2	2,74	1,74 (2,5)	-2,5-14; -2,5-14; -2,5-13 3400 460 000
-	-2-1800 2135	2	3,84	(3,2...4,0)	-4-13; 3900 490 000
-	-2-1800 3050	2	5,50	(4,0...5,2)	5200 510 000
-	-2-2200 1525	2	3,36	(2...2,5)	-2-8; 3700 460 000
-	-2-2200 2135	2	4,7	(4,0)	-4-13 4200 480 000
-	-2-2200 3050	2	6,71	(6,5)	-6,5-13 5100 520 000
-	-2-2600 2135	2	5,55	(5,2)	- 5; 4800 500 000
-	-2-2600 2440	2	6,31	(6,5)	-6,5-13(23); 5500 520 000
-	-2-2600 3050	2	7,93	(6,5)	-6,5-13(23); 6200 600 000
-	-2-2600 3660	2	9,51	(10,0)	-10,0-13(23); 6800 620 000

