



КОТЛЫ СТАЛЬНЫЕ ВОДОГРЕЙНЫЕ С РУЧНОЙ ТОПКОЙ

Котел серии КВс представляет собой готовое изделие для монтажа, которого не требуется дополнительного фундамента. Изготавливается из труб Д108, Д76, Д48 с толщенной стенки 3,5 мм. Газоходы котла имеют лючки прочистки.

Котлы поставляются с различными типами топочных устройств: колосники, охлаждаемая угольная решетка, поворотные колосники, одним транспортабельным блоком на опорной раме в изоляции и обшивке. Обшивка котла выполнена в съемном исполнении и состоит из 2-х частей. 1 – слой плита МКРП-340 толщиной 40 мм, 2-слой плита ПТЭ-75 толщиной 50 мм. Снаружи котел покрывается листом металла с креплением на саморезах. Также котлы могут изготавливаться с коллекторами из трубы Ду133х4,5 мм без перегородок и иметь фланцевые соединения для прочистки.

Котел комплектуется:

- Дутьевой вентилятор
- Запорная арматура
- Контрольно-измерительные приборы
- Паспорт, руководство по эксплуатации котла.

По желанию заказчика котлы могут комплектоваться тягодутьевыми машинами.

Характеристики котлов стальных с ручной топкой

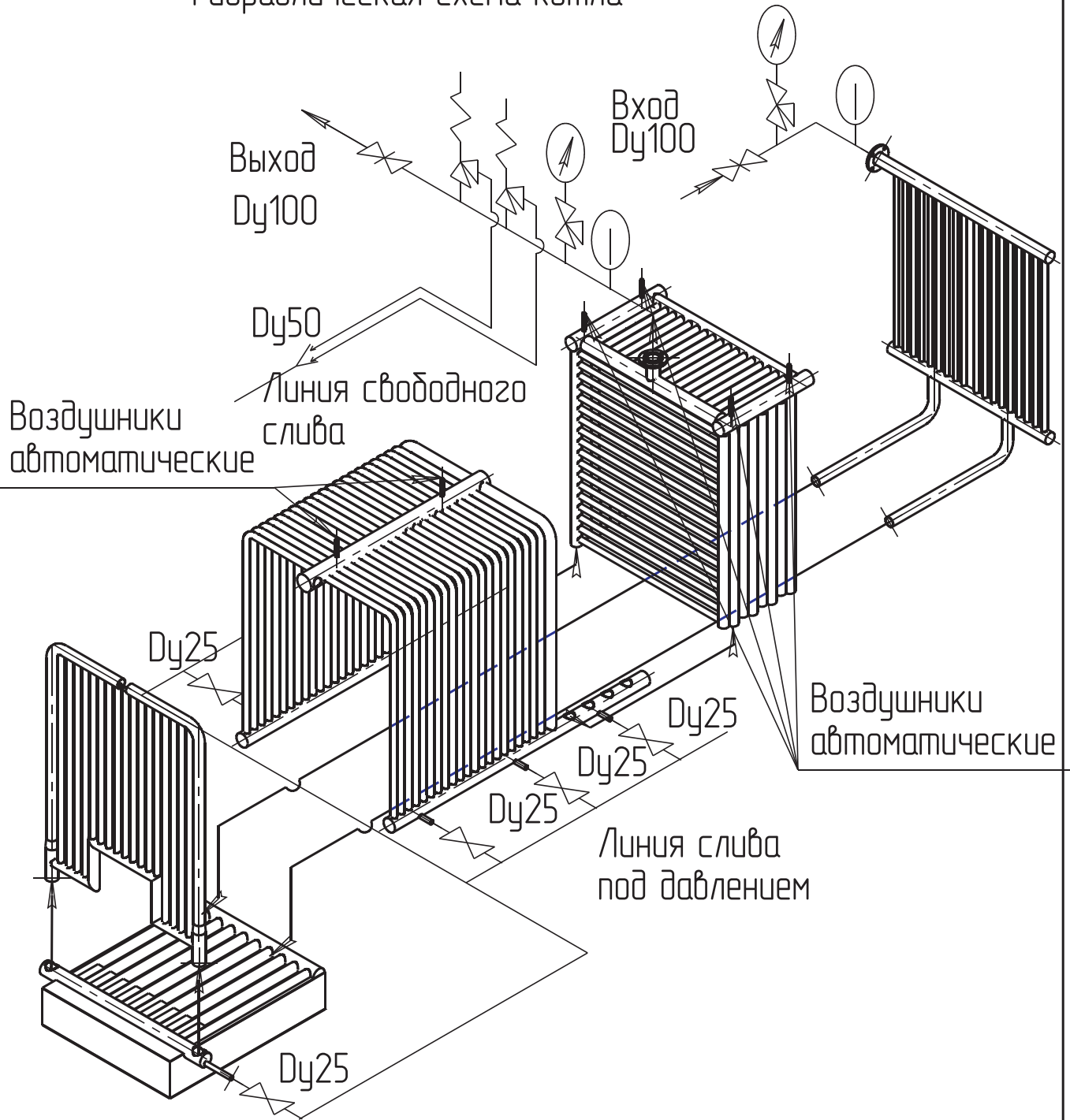
Наименование	КВс-0,25	КВс-0,39	КВс-0,63	КВс-0,93	КВс-1,16
Теплопроизводительность, МВт (Гкал/ч)	0,25(0,22)	0,39(0,34)	0,63(0,54)	0,93(0,8)	1,16(1,0)
Отапливаемая площадь, м ²	2500	3900	6300	9300	11600
Объем отапливаемых помещений, м ³	6250	9750	15750	23250	29000
КПД, %	85				
Рабочее давление, МПа (кгс/см ²)	0,7(7)				
Гидравлическое сопротивление котла, МПа (кгс/см ²)	0,05(0,5)	0,05(0,5)	0,06(0,6)	0,06(0,6)	0,07(0,7)
Номинальный расход воды, м ³ /ч	8,0	12,0	20,0	32,0	40,0
Температурный режим, °С	95-70				
Объем топочного пространства, м ³	0,7	0,9	2,12	2,35	2,59
Площадь поверхности нагрева, м ²	24,3	29,86	56,9	61,7	66,4
Полная масса котла, кг	1300	1500	2000	2500	3000
Температура дымовых газов, °С	200				
Разряжение в топке, Па	20-30				
Расход топлива, Q=6360ккал/кг	43	50	98	145	172
Габаритные размеры котла в легкой обмуровке, мм					
длина, L	1200	1600	1900	2800	3200
ширина, B	1000	1800	1800	1800	1800
высота, H	2200	2300	2300	2300	2300
Качество сетевой воды	Водопроводная, жесткостью до 8 единиц				
Цена котлов на угле, рублей	160 000	190 000	240 000	280 000	320 000
Цена котлов на дровах, рублей	190 000	210 000	260 000	290 000	330 000

Котлы, модульные котельные



Котел КВс

Гидравлическая схема котла



- ⊗ - затвор межфланцевый
- ⊙ - манометр
- ⊕ - термометр
- ⊕ - клапан предохранительный пружинный
- ⊗ - кран шаровый
- ⊗ - кран трехходовый

Инв. № подл.	Подп. и дата
Взам. инв. №	Инв. № дубл.
Подп. и дата	Подп. и дата

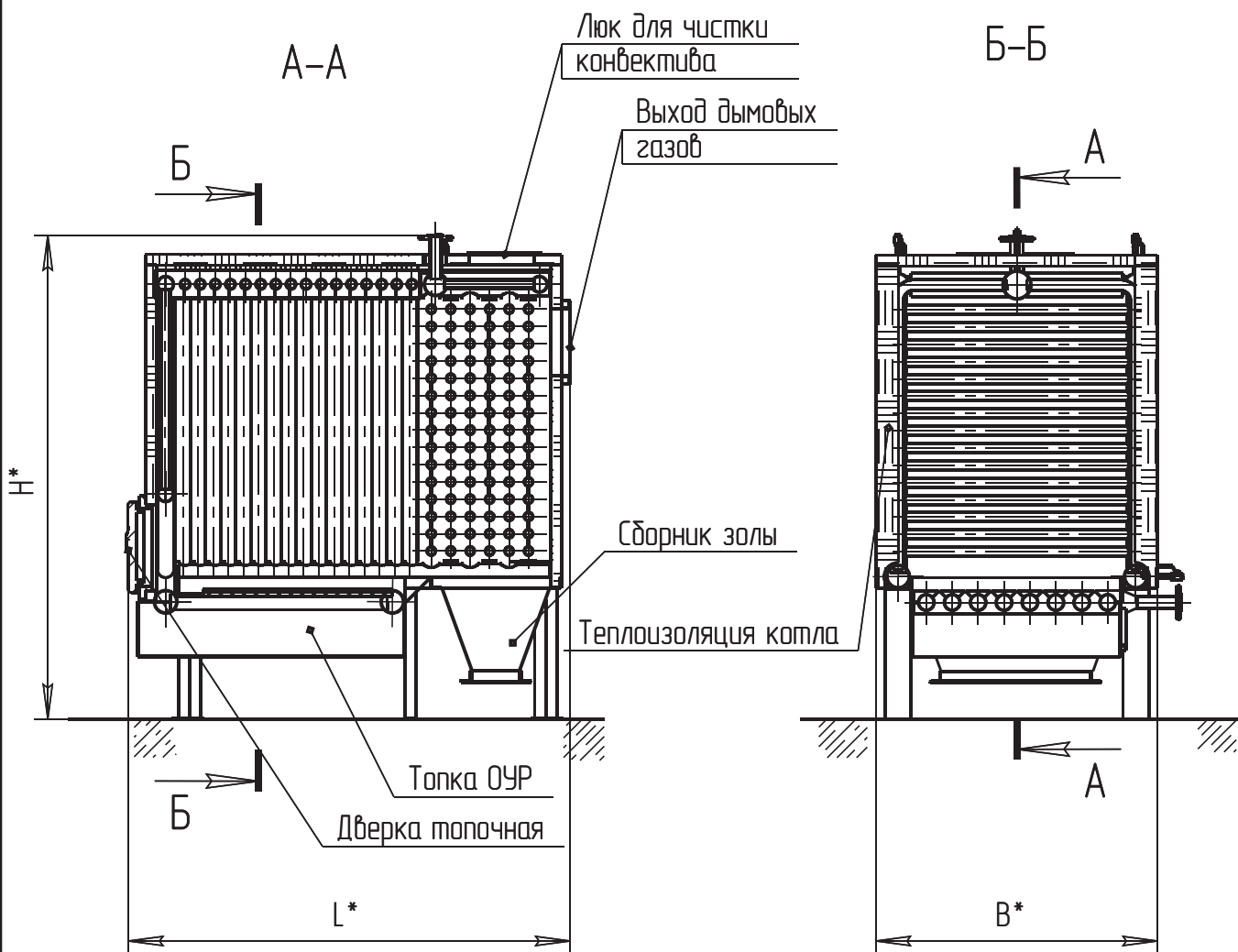
Изм.	Лист	№ докум.	Подп.	Дата
------	------	----------	-------	------

Котел КВс

Лист
2

Котел стальной водогрейный
габаритные размеры

Котел стальной водогрейный
габаритные размеры



1. * Размеры для справок
2. Сварные швы выполнить сваркой ручной дуговой
3. Котел и сварные соединения подлежат визуальному и измерительному контролю и гидравлическому испытанию $P_{пр.} = 0,9^{+0,05}$ МПа.

Инв. № подл.	Подп. и дата
Взам. инв. №	Инв. № дубл.
Подп. и дата	Подп. и дата

Изм.	Лист	№ докум.	Подп.	Дата
------	------	----------	-------	------

Котел стальной
водогрейный

Лист
3